



Einleitung und Erläuterungen zum verwendeten Broker CapTrader

Wofür benötigen wir CapTrader und die Trader Workstation von Interactive Brokers?

CapTrader ist als Introducing Broker von Interactive Brokers tätig. Wir eröffnen hier unser Handelsdepot.

Interactive Brokers - Damit nutzen wir im Hintergrund einen der größten Broker der Welt. Interactive Brokers verfügt über ein Eigenkapital von über 11 Mrd. USD und verwaltet über 200 Millionen Konten.

CapTrader - ist ein Anbieter aus Deutschland mit einem mehrfach prämierten und sehr schnellen Support, der über umwa@captrader.com erreichbar ist! Zudem stehen Dir als Teilnehmer der Ulrich Müller Wealth Academy Vorzugskonditionen im Bereich der Transaktionskosten und Zinsen zur Verfügung.

Kurz gesagt vereinen wir große Sicherheit mit Top Service und Support! Also legen wir los...

Schritt 1 - Die Depoteröffnung

Um die Depoteröffnung zu starten und von den deutlich verbesserten Konditionen zu profitieren, klicke bitte auf folgenden Link:

<https://www.captrader.com/umwa/>

A screenshot of the CapTrader website banner. The banner features a dark blue background with a blurred image of a man in a suit. The text on the banner reads: "EXKLUSIV FÜR MITGLIEDER DER ULRICH MÜLLER WEALTH ACADEMY". Below this, it says: "Eröffne jetzt ein Depot über CapTrader und profitiere als Mitglied der Ulrich Müller Wealth Academy vom direkten und exklusiven Kundensupport bei CapTrader sowie Top Konditionen für Dein Depot!". At the bottom left of the banner is a yellow button that says "JETZT DEPOT ERÖFFNEN". The top navigation bar of the website is visible, showing "CAPTRADER" and various menu items like "PREISE", "LEISTUNGEN", "DEPOT & HANDEL", "KNOW-HOW", "SERVICE", and "EINLOGGEN".



Wir gehen den Prozess für ein privates Einzeldepot durch. Bei den anderen Varianten ist der Prozess sehr ähnlich. Bei Fragen zur Kontoeröffnung oder Problemen schreibe gerne eine E-Mail an: umwa@captrader.com oder an support@ulrichmueller.de.

JETZT DEPOT ERÖFFNEN UND **VORTEILE SICHERN**

Sichere Verbindung durch SSL-Verschlüsselung

ART DES DEPOTS

Einzeldepot Gemeinschaftsdepot

WO BEFINDET SICH IHR WOHNSITZ?

EU Nicht-EU

Hier müssen noch weitere Daten angegeben, ein „Haken“ gesetzt und Bestätigungen angegeben werden. Anschließend landen wir auf der Seite „Konto eröffnen“:

CAPTRADER Deutsch ▾

Konto eröffnen

Es ist ganz einfach:

- 1 Benutzername und Passwort erstellen
- 2 E-Mail-Adresse bestätigen
- 3 Antrag ausfüllen

Möchten Sie mit einem bereits angelegten Antrag fortfahren? Dann klicken Sie [hier](#)

Benutzername und Passwort erstellen

E-Mail-Adresse

Benutzername

Passwort


Passwort bestätigen
 [Anzeigen](#)

Land

Konto eröffnen



Nach der Erstellung von Benutzernamen und Passwort starten wir jetzt mit der Depoteröffnung. Du hast inzwischen mehrere E-Mails von CapTrader bekommen, um Deine angegebene E-Mail zu bestätigen. Anschließend kannst Du fortfahren mit „Antrag starten“

Deutsch ▾

Überprüfen Sie Ihre E-Mails und bestätigen Sie Ihre E-Mail-Adresse

Note that verifying your email address is mandatory before we can approve your account.

marc.enseleit captrader@ulrichmueller.de

[E-Mail-Adresse ändern](#)

Bestätigen

Wählen Sie einen Kontotypen aus.

Hierbei handelt es sich um eine allgemeine Liste der von der IB Group angebotenen Konten. Je nach Anforderungen vor Ort kann es sein, dass bestimmte Kontotypen bei Ihnen nicht verfügbar sind. Geben Sie Ihren Standort und den gewünschten Kontotyp ein, um zu prüfen, ob dieser in Ihrer Region verfügbar ist.

▼ Einzelne Brokerkonten

Einzelkunde	Ausgewählt
Einzelkonto, das von einem einzigen Kontoinhaber gehalten wird.	
Gemeinschaft	Auswählen
Ein Konto, das von zwei Kontoinhabern gehalten wird.	

> Trust-Konten

> Beraterkonten

> Institutionelle Konten



Wir bieten eine Vielzahl an Kontotypen an, die Ihren Anlagebedürfnissen gerecht werden.

Sie sind sich noch nicht sicher, welches Konto das richtige für Sie ist? Siehe unsere [vollständigen Leitfaden](#), um das richtige Konto auszusuchen.

[Erfordernisse](#)

Über uns

Unser Ziel ist es, einen Anlageservice mit Zugang zu den globalen Märkten, den besten Ausführungen und den wettbewerbsfähigsten Kursen anzubieten. Dies erreichen wir durch eine konsequente Fokussierung auf die Automatisierung in allen Aspekten unseres Geschäfts, einschließlich der Auftragsabwicklung, des operativen Geschäfts und der Kundenbetreuung.

[Read More](#)

Wird/werden der/die Kontoinhaber der/die begünstigte(n) Inhaber aller Fonds und Anlagen in diesem Konto sein?

Ja Nein

Antrag starten

HINWEIS: Sie werden zu dieser Seite nicht mehr zurückkehren können, sobald Sie mit dem Antrag fortfahren.



Auf der folgenden Seite werden **Deine persönlichen Daten** abgefragt. **Die dort angegebene Handynummer ist später für die Anmeldung im Depot wichtig.**

Auch Daten wie Steueridentifikationsnummer und Ausweisdaten müssen angegeben werden.

Anschließend werden Angaben zum Beschäftigungsverhältnis verlangt. Wie Du dem Hinweistext entnehmen kannst, hat diese Abfrage einen rein regulatorischen Hintergrund.

Vermögensquellen

Für die erfolgreiche Depot-Eröffnung bestehen Mindestanforderungen bei den Angaben zu Einkommen und Vermögen sowie den Erfahrungen beim Traden. Werden diese nicht erfüllt, können unter Umständen einige Finanzinstrumente nicht gehandelt werden. Daher beachte die folgenden Schritte ganz genau.

Vermögensquelle

Bitte wählen Sie alle Vermögensquellen aus und geben Sie die jeweiligen Anteile in Prozent an. Wir sind gesetzlich dazu verpflichtet, diese Informationen zu erfassen.

Einkommen aus Erwerbstätigkeit

WÄHLEN SIE ALLE ZUTREFFENDEN OPTIONEN AUS

- Zuwendungen/Ehegattenunterhalt
- Invalidität/Abfindung/Arbeitslosigkeit
- Zinszahlungen/Dividendeneinkünfte
- Handelsgewinne
- Pension/staatliche Ruhestandsleistungen
- Eigentum/Immobilie
- Sonstiges
- Erbschaft/Schenkung



Was ist die Vermögensquelle?

Bei der Vermögensquelle handelt es sich um die Art und Weise, auf die Sie Geld akkumuliert haben (d. h. Einkommen aus einem Angestelltenverhältnis, Immobilienverkauf oder Erbschaft).

Kontoinformationen

Basiswährung

An dieser Stelle kannst Du die verschiedenen Quellen Deines Vermögens angeben und musst die Anteile dann entsprechend gewichten.

Die **Basis-Währung** des Depots wird auf Euro (EUR) gesetzt. (bzw. auf die jeweilige Landeswährung z.B. CHF, etc.)



WICHTIG: Im nächsten Schritt musst Du **Sicherheitsfragen** auswählen und beantworten. Die Antworten können online oder bei Kontaktaufnahme mit dem Kundenservice zur Identifikation abgefragt werden.

Konfiguration Handelskonto

In den nun folgenden Schritten beantragen wir unsere Handelsberechtigungen. Die Angaben auf dem Screenshot stellen hier die Mindestangabe dar, um alle nötigen Finanzinstrumente handeln zu können!

Konfigurieren Sie Ihr Handelskonto

Kontotyp

Margin

Einkommen und Vermögen ?

Bitte geben Sie unten die Finanzinformationen an mittels derer unsere Compliance-Abteilung feststellt, ob Sie die Voraussetzungen für eine Zulassung zum Handel mit den von Ihnen aktuell oder zukünftig ausgewählten Anlageprodukten erfüllen.

Hilfe bei Währungsumrechnung

Jährliches Nettoeinkommen
EUR

45,000 - 50,000

Nettovermögen (EUR)

90,000 - 200,000

Liquides Nettovermögen (EUR)

90,000 - 200,000

Anlageziele und Handelszweck ?

Ihre nachfolgende Auswahl bildet die Grundlage dafür, für welche Anlageprodukte Sie eine Handelsberechtigung erhalten können. Wählen Sie alles Zutreffende aus..

- Kapitalerhaltung und Einkommensgenerierung
- Wachstum
- Hedging
- Gewinne aus aktiven Handelsgeschäften und Spekulation



Die beiden Fragen zu regulatorischen Informationen können in der Regel mit „Nein“ beantwortet werden.

Regulatorische Informationen

Sind die Inhaber/-Innen des Kontos oder andere im Konto eingetragenen Personen bei einem börsennotierten Unternehmen angestellt?

Ja Nein

Haben die Inhaber/-Innen oder andere im Konto eingetragene Personen Kontrolle über ein börsennotiertes Unternehmen?

- „Kontrolle“ bedeutet, unmittelbaren oder mittelbaren Einfluss auf die Leitung und Geschäftspolitik eines Unternehmens ausüben zu können, sei es durch den Besitz von stimmberechtigten Wertpapieren, durch Verträge oder auf andere Weise.
- Eine Person, die leitender Angestellter, Direktor oder mindestens ein zehnpromzentiger Anteilseigner an einem Unternehmen ist, gilt als Person, die Kontrolle über das Unternehmen besitzt.

Ja Nein

Erfahrung beim Traden

Hier geht es darum, die eigene **Erfahrung beim Traden** zu dokumentieren.

Hierzu gibt es zu beachten, dass die regulatorischen Hürden für eine Depoteröffnung in den USA grundsätzlich und bei den von uns verwendeten Finanzinstrumenten relativ hoch sind.

Auf den folgenden Seiten findest Du Screenshots mit den möglichen Antworten auf die Fragen, die auch **den Mindestangaben** entsprechen, um mit Aktien & Optionen handeln zu können!



Handel auf Margin

Erfahrung

2 Jahre an Erfahrung

51-100 Transaktionen

Gute Kenntnisse

Zusätzliche Produkte

Eine Option auswählen

Aktien



CapTrader GmbH führt keine Zweckmäßigkeitprüfung durch, um Kunden der Handel mit Aktien, Optionsscheinen und börsengehandelten Fonds zu ermöglichen, da solche Produkte laut MiFID nicht als komplexe oder gehebelte Produkte gelten. Entsprechend kommen bei diesen Produkte keine Schutzmaßnahmen in puncto EU-Eignung zur Anwendung.

2 Jahre an Erfahrung

51-100 Transaktionen

Gute Kenntnisse

Handelsberechtigung

Mitteleuropa

Deutschland

USA

Hinzufügen

Optionen

Bei der Auswahl des gewünschten Levels für den Optionshandel wähle bitte auf der folgenden Seite Level 4 aus!

Ganz unten fügst Du bitte noch die USA bei den Handelsberechtigungen hinzu.



Optionen

Erfahrung ?

2 Jahre an Erfahrung

51-100 Transaktionen

Gute Kenntnisse

Wählen Sie das gewünschte Level für den Optionshandel aus

Level 1 Abgedeckte Positionen:

- Covered Call/Covered Basket Call
- Buy Write

Level 2 Alles in Level 1 plus:

- Long Call
- Long Put
- Covered Put
- Protective Call
- Protective Put
- Long Straddle
- Long Strangle
- Umwandlung
- Long Call Spread
- Long Put Spread
- Long Iron Condor
- Long Box Spread
- Collar
- Short Collar

Level 3 Alles in Level 1 und 2 plus:

- Short Put
- Synthetic
- Reversal
- Short Call Spread
- Short Put Spread
- Short Iron Condor
- Long Butterfly
- Unbalanced Butterfly
- Short Butterfly
- Kalender-Spread – Debit
- Diagonaler Spread – Short Leg (Verkauf) verfällt zuerst

Level 4 Alles in Level 1, 2 und 3 plus:

- Short Naked Call
- Short Straddle
- Short Strangle
- Short Synthetic
- Kalender-Spread – Credit
- Diagonaler Spread – Long Leg (Kauf) verfällt zuerst

Handelsberechtigung

USA

Hinzufügen



Steuerliche Ansässigkeit

An diesem Punkt muss die steuerliche Ansässigkeit bestätigt werden.

Bestätigen Sie Ihre steuerliche Ansässigkeit

Überprüfen Sie Folgendes

1. Name des wirtschaftlich Berechtigten

Mr. Max Mustermann



2. Staatsangehörigkeit

Germany

3. Dauerhafter Wohnsitz

strasse 6

Rellingen, DE-SH, 25462

Deutschland



4. Geburtsdatum

07-01-1990

5. US-Steueridentifikationsnummer (SSN oder ITIN)

Qualifikation für Vergünstigungen aus einem Abkommen

- Hiermit bestätige ich, dass ich in dem nachstehend angeführten Land und im Sinne des Einkommenssteuerabkommens zwischen den USA und diesem Land ansässig bin.

Deutschland



- Ich qualifiziere mich nicht für Vergünstigungen aus einem US-Steuerabkommen.



Jetzt folgen noch weitere Erklärungen und die Unterzeichnung der Depoteröffnung.

7. Sonstige Erklärungen

Die ausgewählten Handelsberechtigungen erfordern die folgenden Erklärungen:

Irishes Steuerzertifikat

Haben Sie durch das Irische Abkommen Anspruch auf Vergünstigungen bei Zinserträgen?



Ich bestätige, dass der steuerliche Wohnsitz des wirtschaftlich Berechtigten nicht in Irland liegt.

Darüber hinaus bestätige ich, dass der steuerliche Wohnsitz des wirtschaftlich Berechtigten in Germany und hat Anspruch auf die Vorteile, die sich aus dem Einkommenssteuerabkommen zwischen Irland und dem Land ergeben. Ich willige ein, das Formular 8-3-6 (<https://www.revenue.ie/en/companies-and-charities/documents/form-8-3-6-interest-withholding-tax.pdf>) auszufüllen, von der Steuerbehörde meines Wohnsitzlandes zertifizieren zu lassen und Interactive Brokers Ireland Limited zukommen zu lassen, um von den Vorteilen des Abkommens für in Irland gezahlte Einkommenssteuer profitieren zu können.

Germany



I do not qualify for Irish tax treaty benefits.

Unterschrift

Hiermit erkläre ich, dass die angegebenen Informationen nach meinem besten Wissen und Gewissen zutreffend und vollständig sind. Ich nehme die in diesem Formular enthaltenen Informationen zum Kontoinhaber zur Kenntnis. Alle berichtspflichtigen Konten werden Steuerbehörden nach geltendem Gesetz gemeldet. Sofern gesetzlich erforderlich, stimme ich der Weitergabe solcher Informationen zu und verzichte auf jeden Schutz oder jedes Recht auf Datenschutz oder ein anderes anwendbares Recht. Ich bin damit einverstanden, dass ich innerhalb von 30 Tagen nach jeder Änderung der Umstände, die sich auf den Status meines steuerlichen Wohnsitzes auswirken oder dazu führen, dass die hierin enthaltenen Informationen falsch oder unvollständig sind (einschließlich jegliche Änderungen der Informationen zu einer Kontrollperson), eine aktualisierte Selbstauskunft und Erklärung vorlege.

Kontobezeichnung

Max Mustermann

Datiert

2023 Juli 14 8:17AM EDT

Unterzeichnen Sie dies auf elektronische Weise, indem Sie Ihren Namen genauso wie er nachstehend angezeigt wird, eintippen.

Akzeptierte Unterschrift(en): Max Mustermann

Max Mustermann



Durch das Markieren dieses Kästchens stimmen Sie der Ausgabe und Entgegennahme von Steuerformularen in elektronischer Form anstatt in Papierform zu, einschließlich der Bereitstellung und Entgegennahme über das Kontoverwaltungsportal.



Fast am Ziel!

Nach Bestätigen der Unterschrift auf der vorherigen Seite landest Du bei „Status der Kontoeröffnung“.

Status der Kontoeröffnung

Sie sind beinahe am Ziel!

Es gibt einen oder mehrere Punkte, denen Sie Ihre Aufmerksamkeit widmen müssen. Sobald Sie Ihr Konto mit Guthaben ausstatten und diese Aufgaben erledigen, dauert es in der Regel ein paar Tage, bis Ihr Antrag bestätigt ist. Derzeit kommt es zu einer deutlich erhöhten Anzahl an neuen Kontoeröffnungsanträgen. Dies kann dazu führen, dass es länger als gewöhnlich dauern kann, bis Anträge überprüft und bestätigt werden.

Die letzten Schritte zu einem abgeschlossenen Antrag

Überprüfen und vervollständigen Sie bei Bedarf die folgenden Punkte.

<input type="radio"/>	Kontoeinlagen tätigen Mit Guthaben ausgestattete Kontoanträge werden zuerst bearbeitet. Sollte Ihr Antrag aus irgendeinem Grund nicht genehmigt werden, überweisen wir das Geld an Sie zurück.	Kontoeinlagen tätigen Bereits mit Guthaben ausgestattet? Überprüfen Sie Ihren Transaktionsstatus
<input checked="" type="radio"/>	Telefonnummer bestätigen +49	ABGESCHLOSSEN
<input type="radio"/>	Übermitteln Sie ein Dokument, um Ihre Wohnsitzadresse zu bestätigen ⓘ Mr. Max Mustermann strasse 6, Rellingen, Schleswig-Holstein, Germany, 25462 ⓘ	Dokument hochladen
<input type="radio"/>	Übermitteln Sie einen Lichtbildausweis, um Ihre Identität zu bestätigen ⓘ Mr. Max Mustermann	Dokument hochladen

Ansonsten werden hier nun die letzten Schritte getätigt:

- Kontoeinlage tätigen (Mindesteinlage 2.000,- EUR - für UMWA-Teilnehmer nur 1.000,- EUR - wenn Du z.B. erstmal nur das Paper-Trading nutzen möchtest)
- Telefonnummer bestätigen
- Übermittlung eines Wohnsitznachweises & Deines Personalausweises
- Bestätigung diverser Richtlinien und Vereinbarungen (Kleingedrucktes)

Über das kleine ? erhältst Du weitere Informationen zu den geforderten Unterlagen. Der Rest sollte selbsterklärend sein.



Schritt 2 - Download der Trader Workstation von Interactive Brokers

Für den Handel wird noch die entsprechende Handelssoftware benötigt. Die Trader Workstation kannst Du direkt bei Interactive Brokers unter folgendem Link downloaden:

[Download der Trader Workstation von Interactive Brokers \(klick\)](#)

Auf der Seite machst Du einen Klick auf „TWS LATEST“:

TWS-SOFTWARE

Klicken Sie auf eine der nachstehenden TWS-Versionen, um unsere preisgekrönte Handelsplattform herunterzuladen und zu installieren. Sobald die Software installiert wurde, können Sie sich per Doppelklick auf das neu eingerichtete TWS-Symbol auf Ihrem Desktop in die Plattform einloggen. Falls Sie es bevorzugen, Updates manuell auszuführen, können Sie unsere Offline-Installationsprogramme nutzen.

TWS Latest → Windows: 64 bit Dateigröße: 4MB Version 981.20	TWS → Windows: 64 bit Dateigröße: 4MB Version 978.21	TWS (Beta) → Windows: 64 bit Dateigröße: 4MB Version 982.1x
---	--	---

Folge nach einem weiteren Klick auf Download der Installationsanleitung für die Trader Workstation von Interactive Brokers.

WICHTIG: Schritt 3 kann erst erledigt werden, wenn die Zugangsdaten für Dein Konto, wie am Ende von Schritt 2 beschrieben, vorliegen.

Schritt 3 - Einrichten des Live-Trading Kontos in der Trader Workstation von Interactive Brokers

Schritt 3 kann erst nach Abschluss der Depoteröffnung durchgeführt werden. Du erhältst von CapTrader eine Nachricht, wenn die Depoteröffnung abgeschlossen ist. Jetzt kannst Du Dich in Dein Depot einloggen und den weiteren Anweisungen folgen.

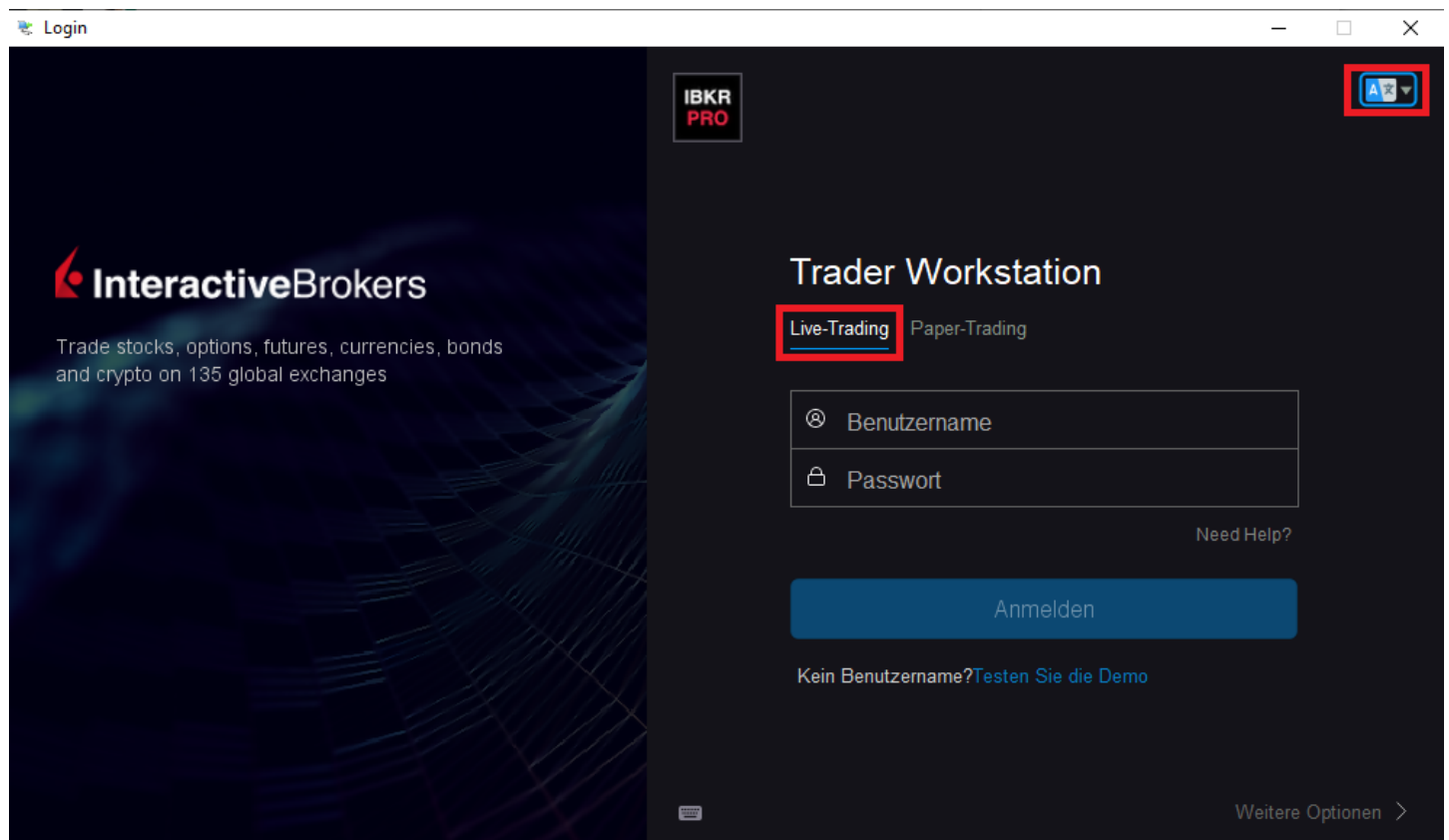
Nach Abschluss von Schritt 2 findest Du auf dem Desktop/Schreibtisch eine neue Verknüpfung.

Öffne die Trader Workstation von Interactive Brokers über das Symbol auf dem Desktop/Schreibtisch:



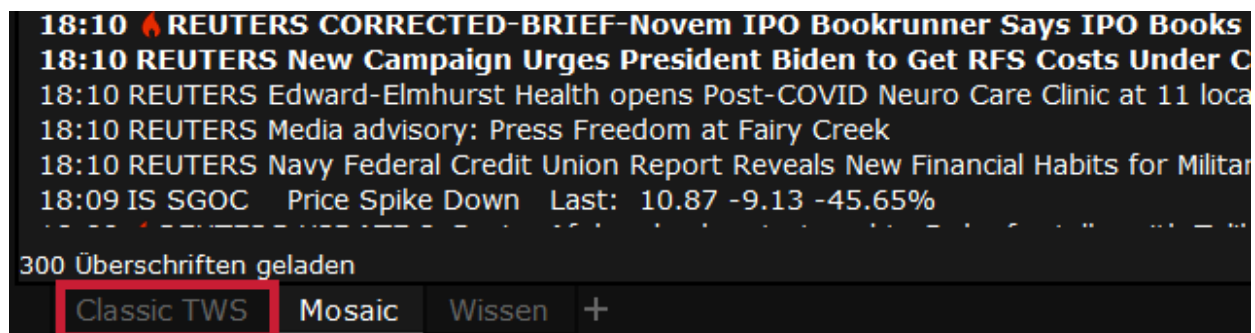


Melde Dich jetzt mit Deinen selbsterstellten Zugangsdaten im Live-Trading an:



Oben rechts in der Ecke kannst Du die verwendete Sprache für die Software bei Bedarf anpassen.

Nachdem die Trader Workstation geladen ist, schließen wir alle „unötigen Fenster“ bis auf die Trader Workstation. Anschließend stellen wir die Ansicht von „Mosaic“ auf „Classic TWS“ um. Klicke hierfür unten links in der Trader Workstation auf „Classic TWS“:



Jetzt werden wir die Einstellungen der Ulrich Müller Wealth Academy installieren. Hierfür benötigen wir gleich die Einstellungsdatei, die Du vor kurzem gespeichert hast („grünes Zahnrad“)



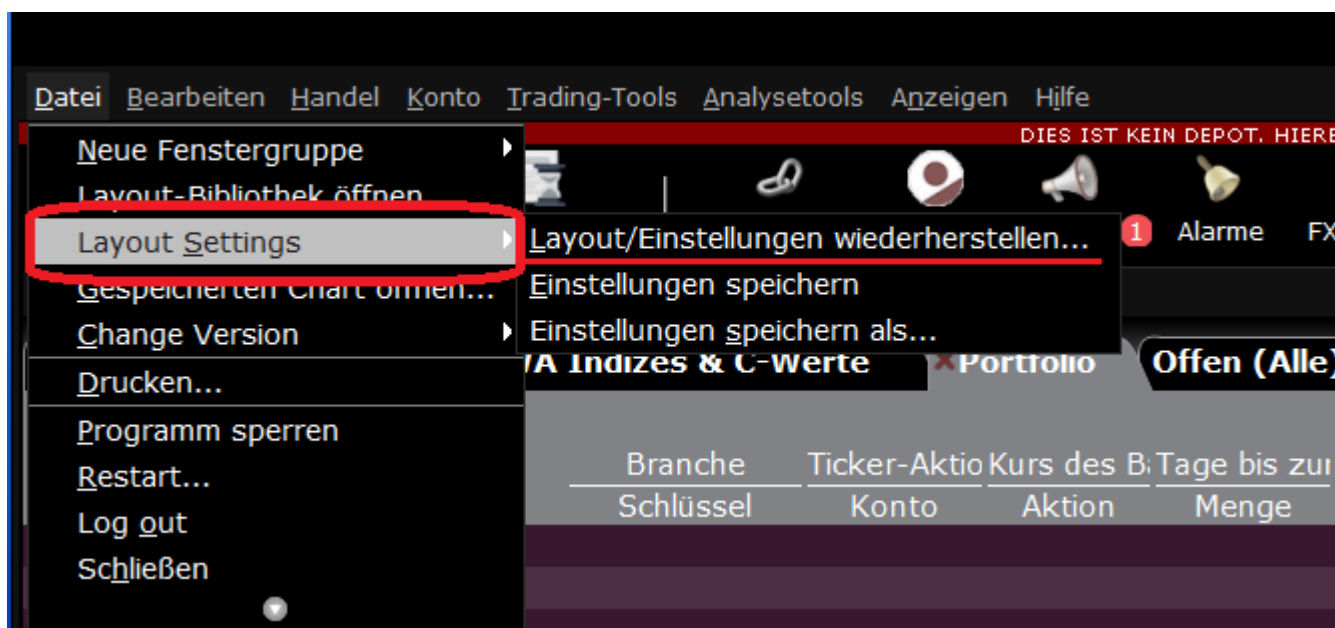
Sofern Du es nicht getan hast oder die Datei nicht wiederfindest, hole es bitte jetzt unter diesem Link nach: <https://www.ulrichmueller.de/vortraining/>

Die Datei „TWS-Einstellungen-Teilnehmer-V...zip“ muss noch entpackt werden. Bei Apple erfolgt das in der Regel automatisch im Zielordner des Downloads. Ansonsten bei Windows/Apple die Datei einfach doppelt anklicken und per Drag & Drop aus dem ZIP-Ordner ziehen und am gewünschten Speicherort „fallen lassen“.

WICHTIG: Die Datei „TWS-Einstellungen-Teilnehmer-V...xml“ ist eine Systemdatei der Trader Workstation und kann nur von dieser verarbeitet werden. Wenn Du die Datei einfach nur normal öffnest, bekommst Du nur einen System-Code (Buchstaben- und Zahlensalat) zu sehen.

Gehe nun wie folgt vor:

Klicke in der Trader Workstation oben links auf Datei -> Layout Settings -> Einstellungen wiederherstellen



Klicke nun auf „Benutzerdefiniert“ und bestätige mit „OK“. Suche nun im sich öffnenden Fenster den Speicherort unserer Einstellungsdatei „TWS-Einstellungen-Teilnehmer-V...xml“ und markiere diese mit einem Linksklick und klicke anschließend auf „Öffnen“. Den letzten Klick setzt Du auf „Öffnen ohne Problem zu melden“.

Die Trader Workstation führt nun einen Neustart mit den gerade hinterlegten Einstellungen durch.

Damit ist die Einrichtung des Live-Trading-Kontos abgeschlossen.

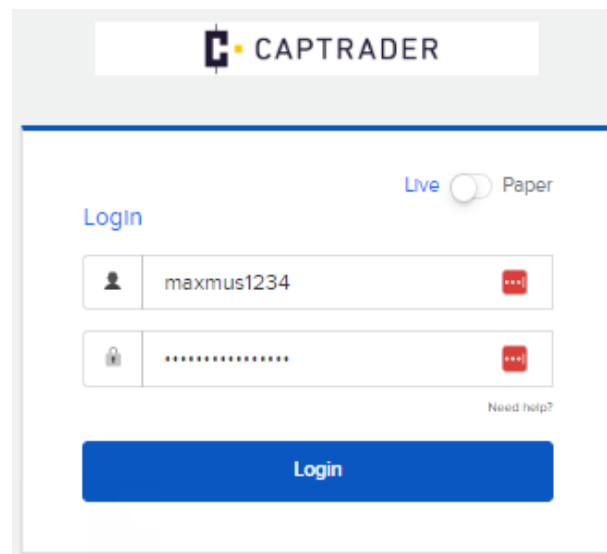


Schritt 4 - Erstellen des Paper-Trading-Kontos (Demo-Konto) bei Interactive Brokers

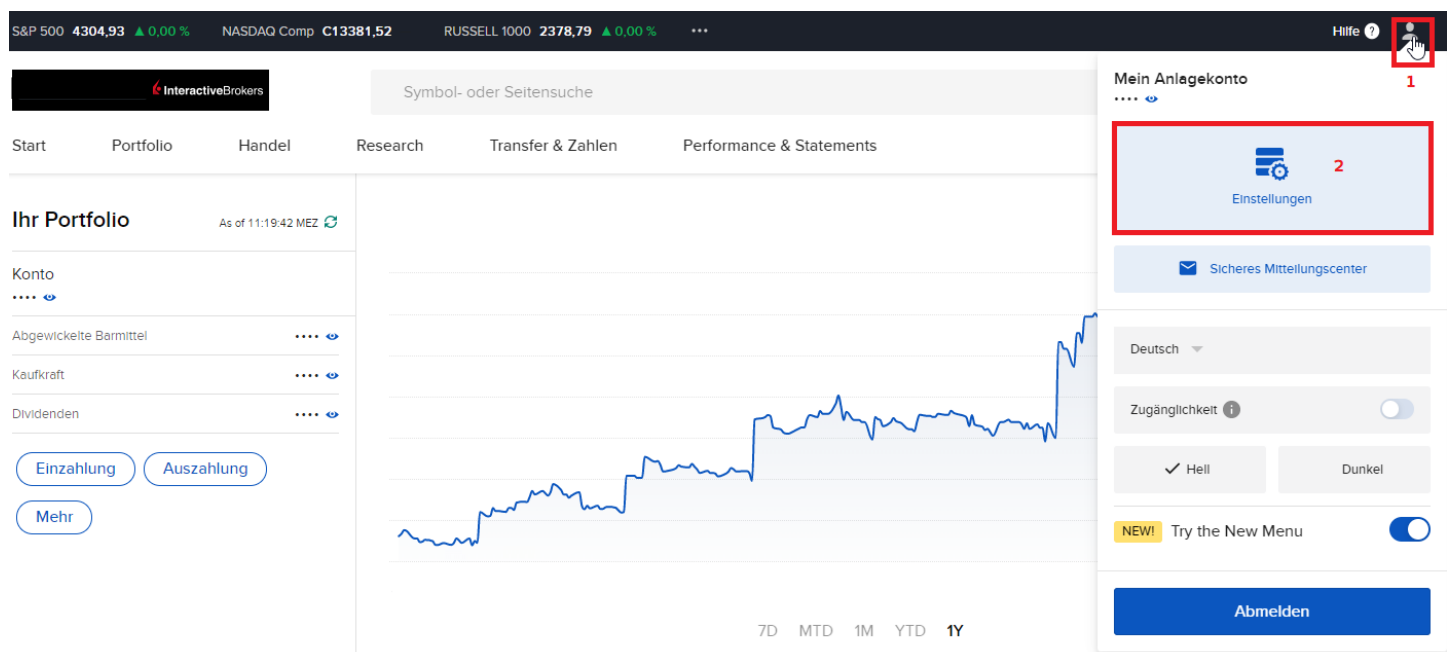
Im nächsten Schritt müssen wir noch das sogenannte „Paper-Trading-Konto“ bei Interactive Brokers aktivieren. Gehe dazu wie folgt vor.

Melde Dich dafür mit Deinen Zugangsdaten in der Kontoverwaltung von CapTrader an.

https://www.clientam.com/sso/Login?partnerID=CapTrader1_mig



Nachdem Du Dich erfolgreich in die Kontoverwaltung eingeloggt hast, klickst Du oben rechts auf das Portrait (1) und anschließend auf Einstellungen. (2)





Anschließend klickst Du auf das Zahnrad neben Paper-Trading-Konto.

The screenshot shows the Interactive Brokers website's settings page. At the top, there are market indices: S&P 500 4304.93 (▲ 0.00%), NASDAQ Comp C13381.52, and RUSSELL 1000 2378.79 (▲ 0.00%). The main navigation bar includes 'Start', 'Portfolio', 'Handel', 'Research', 'Transfer & Zahlen', and 'Performance & Statements'. The 'Settings' page is divided into three main sections: 'Kontoeinstellungen', 'Benutzereinstellungen', and 'Account Configuration'. Under 'Account Configuration', the 'Paper-Trading-Konto' option is highlighted with a red box. Other options include 'Kontotyp: Margin' and 'Vertrauensvolle Kontaktperson'.

Auf der nun folgenden Seite musst Du einen Paper-Trading-Benutzernamen und ein Passwort festlegen. Für das Paper-Trading-Konto muss ein vom Live-Trading-Konto abweichender Paper-Trading-Benutzername vergeben werden.

Schritt 5 - Einrichten des Paper-Trading Kontos in der Trader Workstation von Interactive Brokers

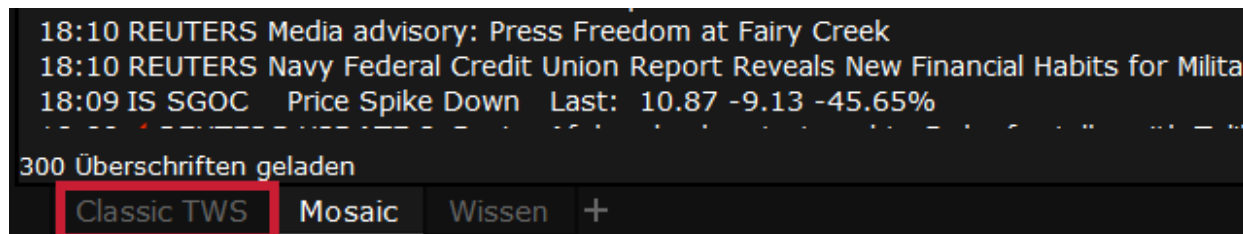
Die Aktivierung des Paper-Trading-Konto benötigt ca. 1 Tag. Beantragungen bis 16 Uhr werden bis zum folgenden Tag umgesetzt. Beantragungen nach 16 Uhr entsprechend einen Tag später. **Du kannst Dich nach der o.g. Wartezeit mit dem neuen Benutzernamen und Passwort im Paper-Trading anmelden.**

The screenshot shows the Interactive Brokers Trader Workstation login screen. The 'Paper-Trading' option is selected under the 'Live-Trading' section. The login form includes fields for 'Benutzername' and 'Passwort'. Below the form is a 'Paper-Login' button. The screen also displays 'SIMULATED TRADING' options and a 'Need Help?' link.



Oben rechts in der Ecke kannst Du wieder die verwendete Sprache bei Bedarf anpassen.

Nachdem die Trader Workstation geladen ist, schließen wir alle „unötigen Fenster“ und stellen die Ansicht von „Mosaic“ auf „Classic TWS“ um. (unten links)



Jetzt werden wir die Einstellungen der Ulrich Müller Wealth Academy installieren. Hierfür benötigen wir wieder die Einstellungsdatei, die Du vor kurzem gespeichert hast. („grünes Zahnrad“)

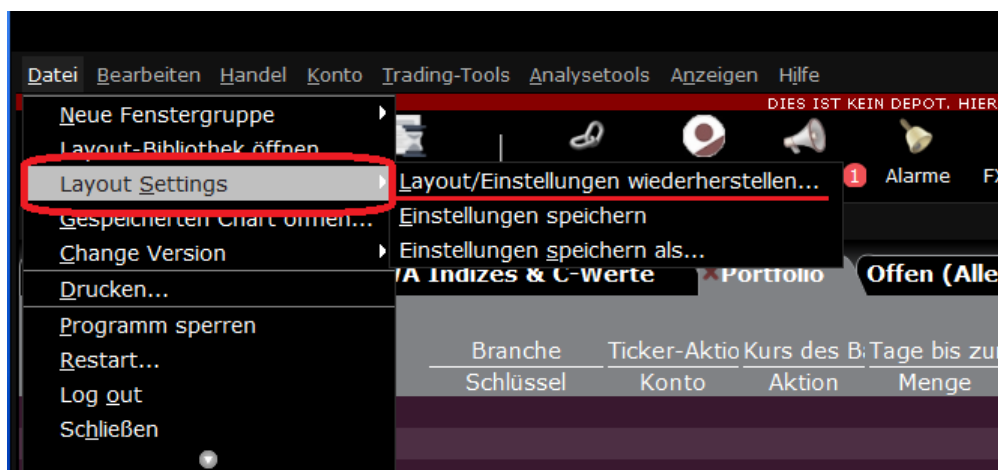
Sofern Du es nicht getan hast oder die Datei nicht wiederfindest, hole es bitte jetzt unter diesem Link nach: <https://www.ulrichmueller.de/vortraining/>

Die Datei „TWS-Einstellungen-Teilnehmer-V...zip“ muss noch entpackt werden. Bei Apple erfolgt das in der Regel automatisch im Zielordner des Downloads. Ansonsten bei Windows/Apple die Datei einfach doppelt anklicken und per Drag & Drop aus dem ZIP-Ordner ziehen und am gewünschten Speicherort „fallen lassen“.

WICHTIG: Die Datei „TWS-Einstellungen-Teilnehmer-V...xml“ ist eine Systemdatei der Trader Workstation und kann nur von dieser verarbeitet werden. Wenn Du die Datei einfach nur normal öffnest, bekommst Du nur einen System-Code (Buchstaben- und Zahlensalat) zu sehen.

Gehe nun wie folgt vor:

Klicke in der Trader Workstation oben links auf Datei -> Layout Settings -> Einstellungen wiederherstellen





Klicke nun auf **„Benutzerdefiniert“** und bestätige mit **„OK“**. **Suche** nun im sich öffnenden Fenster **den Speicherort** unserer Einstellungsdatei **„TWS-Einstellungen-Teilnehmer-V... xml“** und markiere diese mit einem Linksklick und **klicke** anschließend auf **„Öffnen“**. **Den letzten Klick** setzt Du auf **„Öffnen ohne Problem zu melden“**.

Die Trader Workstation führt nun einen Neustart mit den gerade hinterlegten Einstellungen durch.

Damit ist die Einrichtung des Paper-Trading-Kontos abgeschlossen.

Jetzt sind alle Schritte umgesetzt und die technische Vorbereitung auf das Seminar „Geld verdienen mit System“ ist vollständig abgeschlossen.

